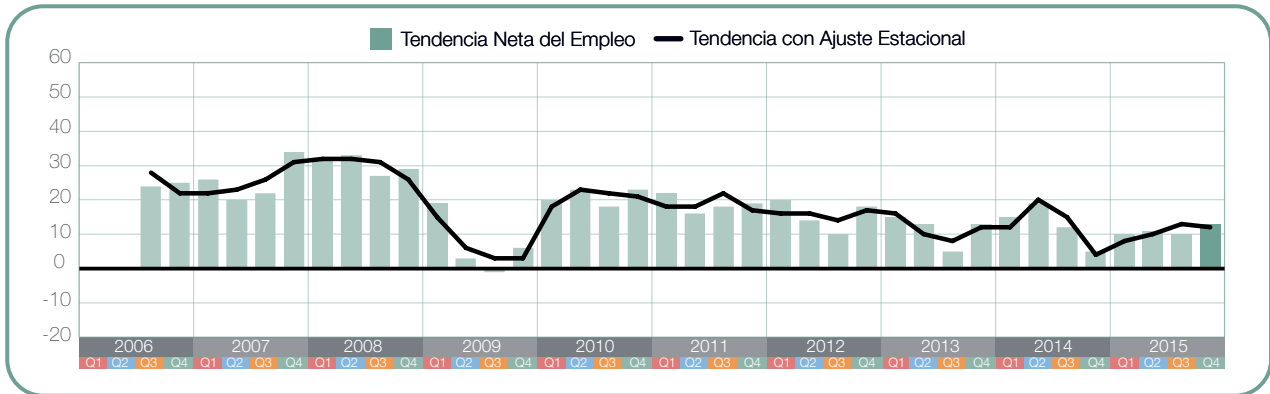


“¿Prevé usted movimientos laborales en su organización para el próximo trimestre (octubre-diciembre 2015), en comparación con el trimestre actual?”

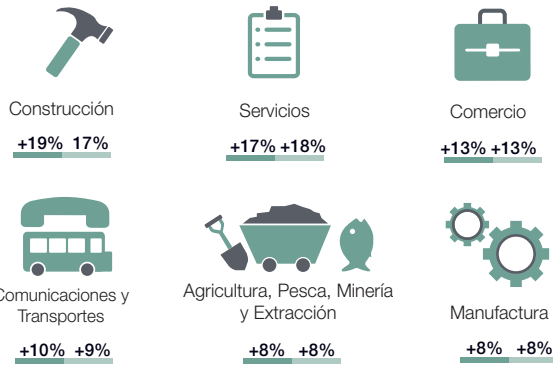


*La Tendencia Neta del Empleo con ajuste estacional, se refiere al proceso estadístico que permite presentar los datos de la encuesta sin el efecto de las fluctuaciones (o picos) que ocurren normalmente en el transcurso del año como resultado de eventos estacionales, tales como: ciclos agrícolas, épocas de huracanes, temporada decembrina, días festivos, época vacacional, etc. Este cálculo permite observar las Tendencias actuales sin los efectos anteriores.

Principales Hallazgos

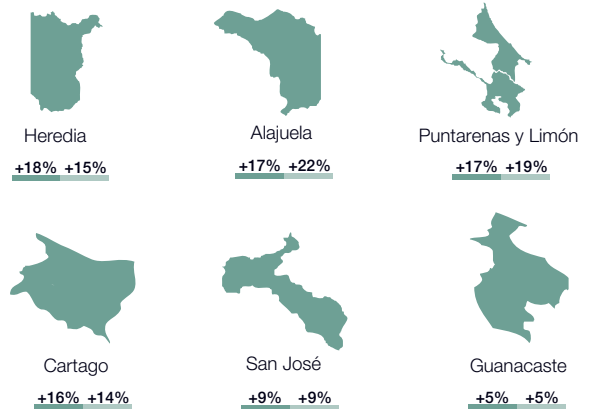
- 19% de los empleadores espera incrementar sus plantillas laborales, 6% anticipa una disminución, 74% no prevé cambios y el 1% no sabe, resultando una Tendencia Neta del Empleo de +13% (sin ajuste estacional).
- La Tendencia aumenta 3 puntos porcentuales en comparación con el trimestre anterior (julio-septiembre 2015) y 8 puntos porcentuales en comparación anual (octubre-diciembre 2014). (Datos sin ajuste estacional)
- Una vez que se ha aplicado el ajuste estacional a las cifras, la Tendencia se sitúa en +12%.
- Los planes de contratación disminuyen un punto porcentual en comparación trimestral y se incrementan 8 puntos porcentuales en comparación anual. (Datos con ajuste estacional)

Comparativo por Sector



■ Tendencia Neta del Empleo con ajuste estacional ■ Datos sin ajuste estacional

Comparativo por Región



■ Tendencia Neta del Empleo con ajuste estacional ■ Datos sin ajuste estacional

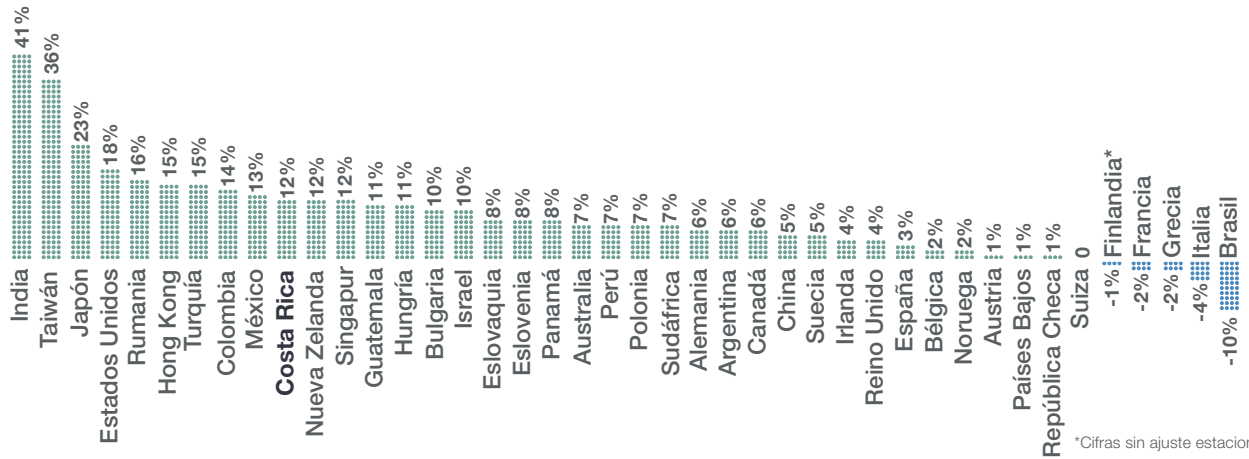
La encuesta, realizada trimestralmente por más de 50 años, se basa en alrededor de 59,000 entrevistas a empresarios públicos y privados en 42 países y territorios para medir de manera anticipada las Tendencias de empleo. En Costa Rica participan 620 empresarios.

Si deseas conocer el reporte completo, visita www.manpowergroup.com.mx

Ingresa a Human Age en: www.manpower.com/humanage

{Q4 2015} 58,000+ ENTREVISTAS A EMPRESARIOS EN 42 PAÍSES Y TERRITORIOS

COMPARATIVO GLOBAL · TENDENCIA NETA DEL EMPLEO



CAMBIOS EN LOS PLANES DE CONTRATACIÓN

COMPARATIVO TRIMESTRAL GLOBAL (42 países y territorios)



Se fortalecen



Relativamente estables



Se debilitan

COMPARATIVO ANUAL GLOBAL (42 países y territorios)



Se fortalecen



Relativamente estables



Se debilitan

VARIACIONES NOTABLES GLOBALES (en puntos porcentuales)

COMPARATIVO TRIMESTRAL GLOBAL



COMPARATIVO ANUAL GLOBAL



VARIACIONES NOTABLES EN LATINOAMÉRICA (en puntos porcentuales)

COMPARATIVO TRIMESTRAL



COMPARATIVO ANUAL



Liámanos al:
01 800 45 11 400
(5255) 54 48 14 00

www.manpowergroup.com.mx



ManpowerGroup