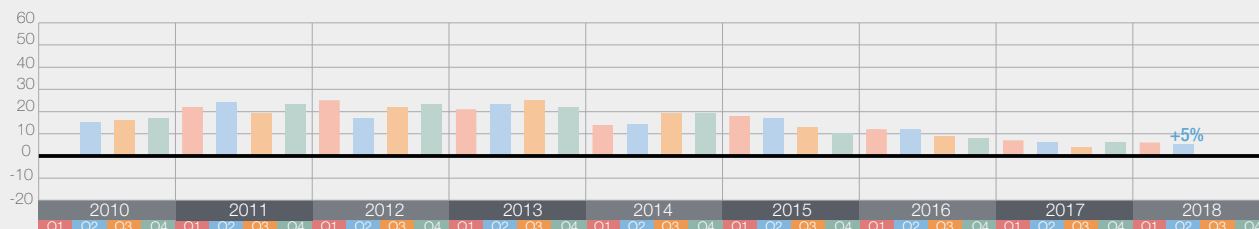


“¿Prevé usted movimientos laborales en su organización para el próximo trimestre (abril - junio 2018), en comparación con el trimestre actual?”.

Tendencia Neta del Empleo con Ajuste Estacional



La ausencia de barra corresponde a una Tendencia Neta del Empleo de cero

\* La Tendencia Neta del Empleo con ajuste estacional, se refiere al proceso estadístico que permite presentar los datos de la encuesta sin el efecto de las fluctuaciones (o picos) que ocurren normalmente en el transcurso del año como resultado de eventos estacionales, tales como: ciclos agrícolas, épocas de huracanes, temporada decembrina, días festivos, época vacacional, etc. Este cálculo permite observar las tendencias actuales sin los efectos anteriores.

### Comparativo Trimestral y Anual

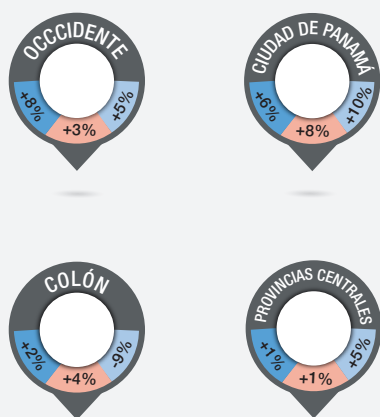
	Aumentará	Disminuirá	Sin cambio	No sabe	Tendencia Neta	Ajuste Estacional*
	%	%	%	%	%	%
<b>2Q 2018</b>	<b>10</b>	<b>4</b>	<b>82</b>	<b>4</b>	<b>+6</b>	<b>+5</b>
1Q 2018	13	7	78	2	+6	+6
2Q 2017	11	5	82	2	+6	+6

### Principales Hallazgos

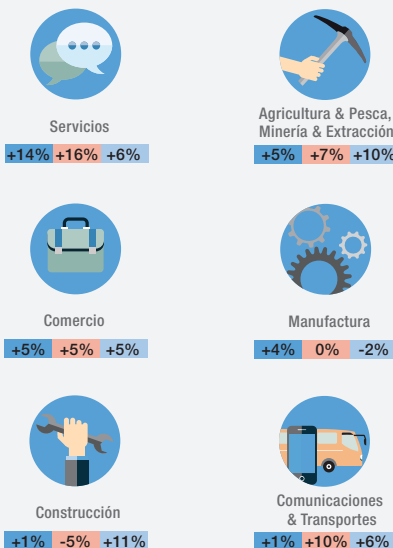
10% de los empleadores espera incrementar sus plantillas laborales, 4% anticipa una disminución, 82% no prevé cambios y el 4% no sabe, resultando una Tendencia Neta del Empleo de +5% una vez aplicado el ajuste estacional.

La Tendencia permanece relativamente estable en comparación con el trimestre anterior (enero – marzo 2018) y en comparación anual (abril – junio 2017).

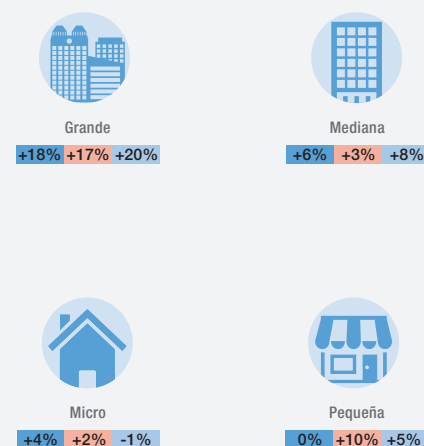
### Comparativo por Región



### Comparativo por Sector

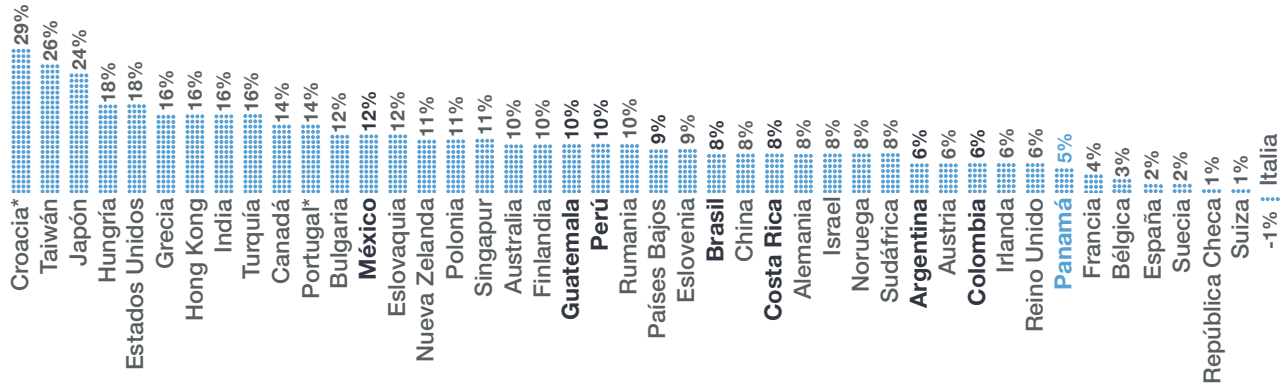


### Comparativo por Tamaño de la Empresa



**{ Q2 2018 }** 59,000+ ENTREVISTAS A EMPRESARIOS EN 44 PAÍSES Y TERRITORIOS

## COMPARATIVO GLOBAL · TENDENCIA NETA DEL EMPLEO



\*Cifra sin ajuste estacional

## CAMBIOS EN LOS PLANES DE CONTRATACIÓN GLOBAL

COMPARATIVO TRIMESTRE ANTERIOR (43 países y territorios)



COMPARATIVO AÑO ANTERIOR (43 países y territorios)



Croacia se unió a la encuesta en el 2Q2018 y no presenta datos para ser comparados

## VARIACIONES NOTABLES GLOBALES (en puntos porcentuales)

COMPARATIVO TRIMESTRAL



COMPARATIVO ANUAL



## VARIACIONES NOTABLES EN LATINOAMÉRICA (en puntos porcentuales)

COMPARATIVO TRIMESTRAL



COMPARATIVO ANUAL



La encuesta, realizada trimestralmente por más de 55 años, se basa en más de 59,000 entrevistas a empresarios públicos y privados en 44 países y territorios para medir de manera anticipada las tendencias de empleo. En Panamá participan 620 empresarios.

Si deseas conocer el reporte completo, visita [www.manpowergroup.com.mx](http://www.manpowergroup.com.mx)  
Ingresa a Human Age en: [www.manpower.com/humanage](http://www.manpower.com/humanage)  
Llámanos al: (5255) 54 48 14 00



ManpowerGroup